



箱根パークス吉野

HAKONE PAX YOSHINO



## お客様にとって わすれられない一日を

箱根湯本温泉は安らぎに満ちた湯と  
相模湾の恵み山麓の幸が集まる歴史ある温泉町  
富士山ビュースポット、芦ノ湖、小田原城下町など  
主な観光地も車で約30分  
佳き日の佳き旅を大切に  
心からのおもてなしでお迎えます

当館から車で30分前後のお勧め観光スポット

- 芦ノ湖と富士山ビューポイント
- 箱根大涌谷自然探索スポット
- 箱根仙石原地区自然探索スポット・ミュージアム
- 箱根強羅地区公園・ミュージアム
- 小田原城下町・梅林地区



ロビー&ライブラリー



成川美術館



大涌谷くろたまご館



箱根神社



ポーラ美術館



箱根ガラスの森美術館



箱根彫刻の森美術館

「パークス」とは「PAX(ラテン語)」=「PEACE(英語)」=「くつろぎ、やすらぎ」を意味します。  
お客様に春夏秋冬それぞれの趣をお楽しみいただきながら、心からおくつろぎいただきたい、  
という思いが旅館の名前に込められています。



箱根 パークス 吉野

HAKONE PAX YOSHINO

定員/4名(ベッド2名、畳2名※畳への布団敷きはセルフ)  
広さ/洋室+和室+テラス 45㎡  
ベッドサイズ/ツインベッド(幅100×長さ200cm)2台  
備考/浴槽はヒノキを使用・洗浄付きトイレ・禁煙



## 旅のスタイルでお選びいただける 上質の客室空間

「しっかり ゆったり うっとり」をコンセプトに耐震補強が施された西館は全客室が禁煙仕様。落ち着いた佇まいの純和室のほかに、ベッドでお休みいただく和室、ゆったりとした造りの和洋室と旅のスタイルでお選びください。客室のお風呂にも源泉が引かれ快適にご滞在いただけます。

### 客室タイプ | 温泉半露天檜風呂付 和洋室

全室溪流側 専用テラスや温泉半露天檜風呂には、須雲川のせせらぎや湯坂の山肌が迫る。

西館2F/3F/4F 全9部屋

全室禁煙



※広さ及び間取り図は部屋タイプ別の平均的な数値、図柄となります



### 客室専用 温泉半露天檜風呂 | 西館

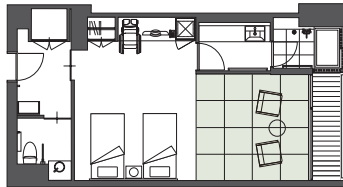
- ◆和洋室  
温泉半露天檜風呂付
- ◆和室  
温泉半露天檜風呂付
- ◆和洋室 バリアフリー対応  
温泉半露天檜風呂付

## 客室タイプ | 温泉半露天檜風呂付 和洋室 バリアフリー対応

バリアフリー部屋として、エントランスから洋室、バス、トイレまで段差を無くした構造となっています。

西館2F/3F 全2部屋

全室禁煙



※広さ及び間取り図は部屋タイプ別の平均的な数値、図柄となります



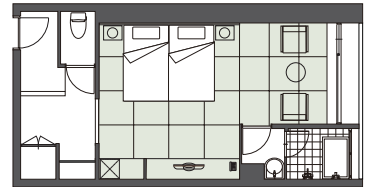
定員/4名(ベッド2名、畳2名)  
 広さ/洋室+和室+テラス 49㎡  
 ベッドサイズ/ツインベッド(幅100×長さ200cm)2台  
 備考/浴槽はヒノキを使用・洗浄付きトイレ・禁煙

## 客室タイプ | 和室ハリウッドツイン

温かみのある和室の部屋に、シングルベッド2台を繋げたハリウッドツインでお休みいただくモダンな作りです。

西館2F/3F/4F 全12部屋

全室禁煙



※広さ及び間取り図は部屋タイプ別の平均的な数値、図柄となります



定員/2名  
 広さ/和室+リビング 40㎡  
 ベッドサイズ/シングルベッド(幅120×長さ200cm)2台  
 ハリウッドツイン仕様  
 備考/洗浄付きトイレ・禁煙  
 ※一部は浴槽の代わりにシャワーブース対応の部屋もございます  
 ※ハリウッドツインの代わりに、セミダブルベッド2台のツインタイプもございます



定員/5名  
 広さ/和室+リビング 46㎡  
 備考/浴槽はヒノキを使用  
 洗浄付きトイレ・禁煙



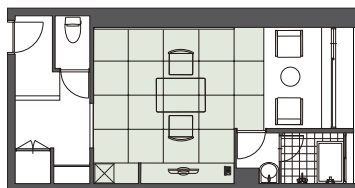
定員/2名  
 広さ/和室+広縁 40㎡  
 ベッドサイズ/  
 ◆セミダブルベッド(幅120×長さ200cm)2台 ツイン仕様  
 ◆デイベッド1台  
 備考/洗浄付きトイレ・禁煙

## 客室タイプ | 温泉半露天檜風呂付 和室

全室溪流側 広々とした12畳+広縁の和室 開放感いっぱいに温泉半露天檜風呂をお楽しみいただけます。

西館2F/3F/4F 全7部屋

全室禁煙



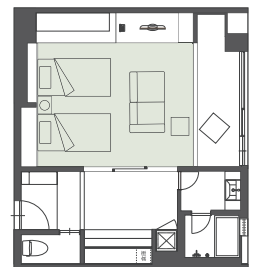
※広さ及び間取り図は部屋タイプ別の平均的な数値、図柄となります  
 ※一部専用テラス付のお部屋は、畳部分が10畳となります

## 客室タイプ | 和室ツインベッド

大きめのベッド2台を設えたシックな和室。デイベッドでもゆっくりにお寛ぎいただけます。

西館4F 全2部屋

全室禁煙



※広さ及び間取り図は部屋タイプ別の平均的な数値、図柄となります

## 瀬音すがし 憩いの客室

箱根の水と緑に囲まれた静かな環境に佇む当館は、お部屋のお風呂にも温泉を引いております。日常の喧騒から離れ、ゆっくりとした時間をお過ごしください。



※須雲川に面していないお部屋もございます



※湯坂山に面していないお部屋もございます

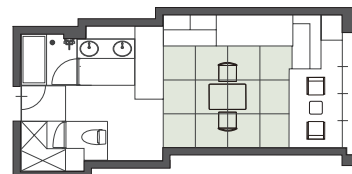
### 客室タイプ | 温泉内風呂付 和室

広縁や床の間が落ち着いた佇まいを醸し出す純和室

西館2F/3F/4F 全6部屋

全室禁煙

東館3F/4F 全36部屋



※広さ及び間取り図は部屋タイプ別の平均的な数値、図柄となります



定員 / 4名～5名  
広さ / 3種類のお部屋のタイプ  
◆ たたみ8畳＋広縁  
◆ たたみ10畳＋広縁  
◆ たたみ12畳＋広縁  
備考 / 洗浄付きトイレ



箱根西麓野菜と相模湾の海の幸

## Cuisine | お料理

箱根の新鮮な食材をつかった「おもてなし」

# 旬の味覚を 心ゆくまで食す

季節毎に異なる献立は、海と山の幸が同時に味わえる箱根湯本の地の利を活かし、相模湾の魚介と箱根西麓野菜も取り入れています。人工調味料を控えた薄味の調理は、旨みを最大限引き出す調理長のこだわり。ご夕食は創意を凝らした会席膳をご賞味、料理人の心を込めた味覚の逸品を心ゆくまでご堪能ください。

ご人数に合わせたお部屋・会場をご用意しています。



東館1F/室数:20室



## 料亭風個室食事処 | 四季亭

旬の食材による美味と地酒をはじめとする美酒をお楽しみください。お二人様連れにちょうど良い4.5畳から、小グループ向けに22畳まで、ご人数に合わせてお部屋をご用意します。

厨房隣接のダイニングでは一番美味しいタイミングでお料理をお楽しみいただけます



## ダイニング | いち井

東館2F/席数:150席

ご夕食は須雲川に面したダイニングにておもてなしいたします。「温かい料理は温かく、冷たい料理は冷たく」素材の旨みを活かした和食会席膳をご賞味ください。

## 朝食は和洋バイキング

自家製青豆腐や多彩なトッピングの朝粥。オープンキッチンでは地元のしらすやキノコを使った出来立てオムレツをお楽しみください。



温泉 | 貸切風呂

## 趣こらした湯のぬくもり

湯本1号泉を含む3本の源泉から  
やわらかく包み込むような優しい泉質の湯が溢れる。  
自然のぬくもりそのままに  
展望大浴場、貸切風呂、客室風呂などでお愉しみいただけます。



絹の湯 | 岩風呂



絹の湯 | 大浴場



桂の湯 | 大浴場



パウダールーム

泉質  
効能

源泉名 / 湯本1号、25号、79号混合

泉質 / アルカリ性単純温泉・アルカリ性低張性高温泉

泉温 / 源泉 43.3°C

適応症 / 神経痛・筋肉痛・関節痛・五十肩・運動麻痺・関節のこわばり・うちみ・ねんざ  
慢性消化器病・痔疾・冷え症・病後回復期・疲労回復・健康増進

※大浴場・客室風呂共通

桂の湯 | 露天風呂 地上20mの空間に癒う

自然と微笑む緑と湯のやすらぎ



体潤す檜の湯

Chartered Open-air-Bath "Cloud"



自然の恵みに深呼吸

星 | 貸切露天風呂

Chartered Open-air-Bath "Star"



湯疲れにくい泉質の湯

月 | 貸切露天風呂

Chartered Open-air-Bath "Moon"

湯上り処 そら | Relaxing Space

自由に身体を伸ばしてリクライニング。  
ゆったりとした時間をお過ごしいただけます。

全身もみほぐし | 足つぼ | ヘッドケア | ハンドケア |  
フェイシャル | アロマオイルトリートメント | キッズコーナー

## 宴会場「宴」「松」

和式ご宴会場として  
50名定員の「宴」と65名定員の「松」をご用意しております。

東館2F



## 会議室「桜」「梅」

10~70名様様の会議を承ります。

桜 | 西館1F 梅 | 西館5F



## ファンクションルーム「山」「鳥」

各々12名様までご利用いただける  
多目的用途のお部屋。  
大切なお打合せや、ご会食、会議等にご  
ご利用いただけます。 西館2F



## ラウンジ『花水木』

お一人でもリラックスできる  
落ち着いた雰囲気のレストランです。  
各種ドリンクを取り揃えております。

西館1F



## ナイトクラブ シャロウ

90席と広いスペースが好評です。  
各種二次会プランもご用意して  
おります。 西館1F



## ショップ

人気の温泉饅頭や  
地元名産品など、多彩に  
商品を取り揃えております。

東館1F



## 卓球室 西館1F

温泉の後は卓球でリフレッシュ。  
お申込みはフロントへ。



## カラオケルーム

ご家族連れにもピッタリ  
○ やまゆり / 2~7名様  
○ あじさい / 2~17名様

西館1F



## 施設概要

- 収容人員 / 318名
- 客室数 / 全76室
  - 東館 / 38室
  - 西館(禁煙) / 38室
- お食事処
  - ダイニング いち井 / 150席
  - 個室食事処 四季亭 / 20室

- SPAゾーン
  - 桂の湯 / 展望大浴場・露天風呂
  - 絹の湯 / 展望大浴場・岩風呂
  - 貸切露天風呂 / 月・星・雲
  - 湯上り処 そら
  - Healing Space 癒し箱
  - キッズコーナー

- 会議室
  - 梅 / 70名収容
  - 桜 / 18名収容
- ファンクションルーム
  - 山 / 12名収容
  - 鳥 / 12名収容
- 宴会場
  - 宴 / 54帖
  - 松 / 67.5帖(2分割可)

- ロビー&ライブラリー
- ラウンジ | 花水木
- ナイトクラブ | シャロウ
- カラオケルーム | あじさい・やまゆり
- 卓球室
- ショップ
- 駐車場 | 中型バス2台 / 乗用車60台





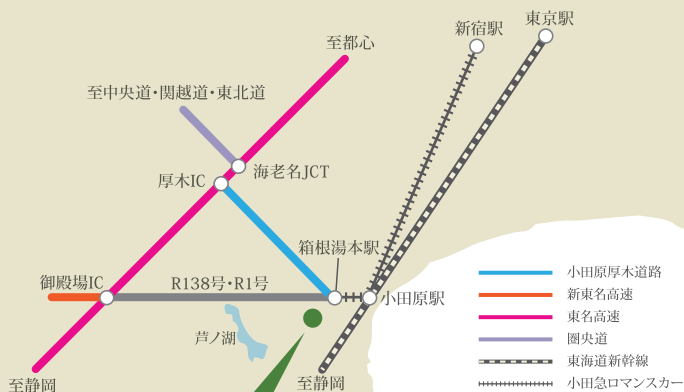
# 箱根パークス吉野

HAKONE PAX YOSHINO



〒250-0312 神奈川県足柄下郡箱根町湯本茶屋139-5  
TEL 0460-85-8111 FAX 0460-85-5736  
E-mail info@pax-yoshino.com

www.pax-yoshino.com



## 電車でお越しの場合

- 小田急線「新宿」駅からロマンスカー約90分で「箱根湯本駅」下車
- JR「東京」駅から東海道新幹線約40分で「小田原」駅へ  
「小田原」駅から箱根登山鉄道約15分で「箱根湯本駅」下車
- JR「名古屋」駅から東海道新幹線約1時間50分で「小田原」駅へ  
「小田原」駅から箱根登山鉄道約15分で「箱根湯本駅」下車
- 「箱根湯本」駅からは滝通り行きマイクロバスをご利用ください。(有料)

## お車でお越しの場合

- 東名高速道路「厚木I.C.」から小田原厚木道路経由約45分で箱根湯本
- 東名高速道路「御殿場I.C.」から国道138号線・国道1号線経由約60分で箱根湯本